

無

間

R18

Adult Only



欲

毒

RYOMEN SUKUNA X FUSHIGURO MEGUMI

無間欲壑

閱覽注意

本書は呪術廻戦の同人作品である
原作設定前提

両面宿儻 x 伏黒恵
こちらのCPをご了承の上、
引き続きお読みください
ご理解の程よろしくお願いいたします



この物語の始まりは八十八橋の事件で、
伏黒恵が眠りに落ちてからの妄想の延長である。
呪力は注入し補給することができるのオリジナル設定がある。





あは「の指
の」を……

虎杖に……



「それで——…」



……うん

俺の領域へ



……うん

……うん



やっと目が覚めたか

伏黒恵



宿儺?!



うー
いたっ…

こんな痛みより…
目の前のこの方が
大事だ…

なぜ俺は宿儺の生得領域内
にいるの…



指を握ったまま
寝てしまったせいかな

宿題の目的
は何だ…

……何を
する気だ



そんなに緊張するな、
伏黒恵

とっぴ



伏黒恵

ここでもう一度領域展開
してみせろ

?!



さっきのは
素晴らかった…
だから





俺が呪力を
提供しよう

カバッ

クンッ



たったいま何をされた？
急に…宿儺の呪力が俺の体内を
駆け巡った？体が、苦しい……

「挾注」

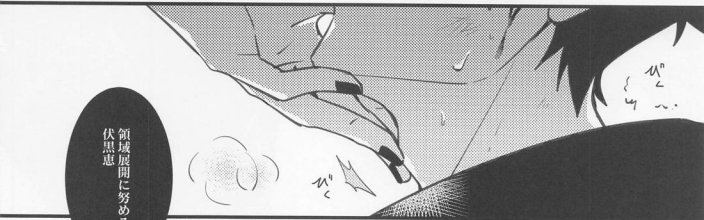
ありかるとどうから取り返して不徳のヒツコを贈る





呪力が足りなければ、
他の方法があるではないか

俺が見たいものは、
必ず見る



領域展開に努めろ、
伏黒恵





だめ、そ…

あっ!

なに、

ビク



機嫌がいいから
抜けてやってるのだ

気を散らすな
伏黒恵



んあぁ〜

うっ

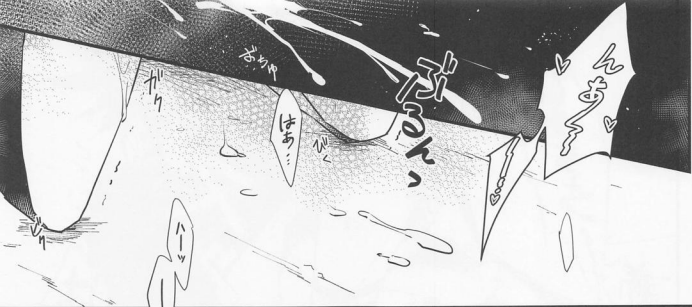
びく

いや、あ

そ…突くな

あぁ

ガク





痛いー
体が裂けるようだ…
これが呪いなのか…

ああ、体がまだ耐えられないのか？
それじゃー

治療してやろう





さあ感じるのだ、伏黒恵
俺が与える痛みと…

ポウッ〜!



気に入ったぞ



呪力が駆け巡って
体が熱い、いや…
おかしくなってきた…



究極の快感を



お前の反応が



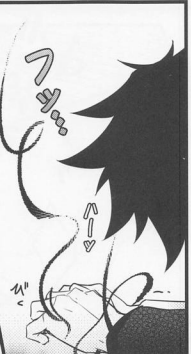


逃げるな



何も考えられなくなる...

体がおかしくなってきた
苦しい
上から下まで塞がれて





熱い、苦しい—
体が呪力の侵入に抵抗
できない…
どうすれば…

はっ

呪力と精液が同時に
に注がれて…

はっ

体を、宿儺の呪力に少しずつ蝕まれていくような—



ちゃんと飲み込め、
恵



無駄にするな



うむーこれで呪力
は充分だろう

は？

では今すぐ

領域展開してみせろ

ズキ

ズキ
ズキ

どんだけ俺の領域に
執着してんだ……

いいだろう
それなら



来い、伏黒恵

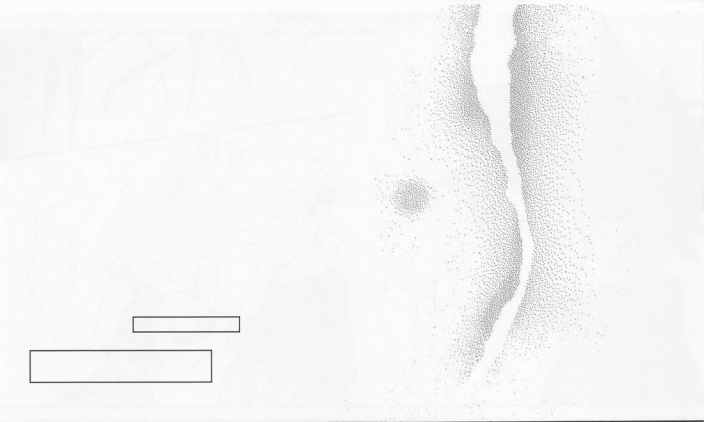


領域

展開



「嵌合暗翳庭」





……お、戻ったか、
良かった無事で

死んでんのかと
思っただい！

ピヒッたーっ！



……顔の血は？



宿儀の指を待つて寝
けるなよ危ないな

何で指の事を
知っただよ？

それ聞く
余裕ある？



何か大事なことが起った
ような気がするんだが……
思い出せない……

とりあえず
新田さんに連絡して
伏魔？



「伏黒恵」
「期待してるぞ——お前の変化」

宿儺の妄想領域

「おかえりなさい、ご主人様。」



千年老人の日常 I

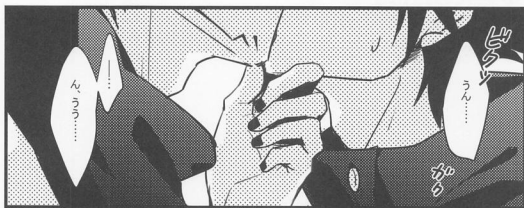
現世にもこんな面白い物
があるのか——

虎杖のニギハク
ネットミョウジンガした変人形

なでなで



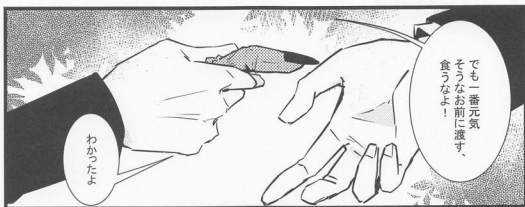
『好き』



・領域内では相手の心の声が聞こえる



『あーん』



千年老人の日常Ⅱ



人形の服が脱がせるのにきづいて、
自分で作った服に着替えさせた

*材料も虎杖のコブかいで買った



セックスしない
と出られない

*腐女子という名の呪霊

部屋

何だ…？

これは…

とりあえず、突然
そういう領域に閉
じ込められてしま
った二人。





早く出たいのだから



簡単じゃあるー



簡単だろう？

…ノーか聞いてきっ



FREETALK

こんにちは、この本を購入してくれてありがとうございました！
初めて原作設定の宿伏を描きました！

理想の中の触れ合いをできるだけ再現するために、
シナリオは特に長い時間をかけて考えて、
「宿儺が恵の領域を見たい」という内容になりました。

私欲で恵の二回目の領域展開は宿儺の生得領域内になりましたww

ついでに、アニメ「目覚めたあとの恵の頭の血の行方」についていろいろ妄想
しました。

——絶対に宿儺が拭いたに違いない！ふふふ♥

今回は、宿伏の初めてのセックスという設定ですが、
宿儺にとってみれば優しい方ですね、相手は伏黒恵だもん！
これから少しずつ、より深く……伏黒恵に魅せられていくでしょう！

呪力転移についてはオリジナル設定で、

「挹注」

は「余ったところから取ってきて不足したところを補う」という意味です。
この語彙を辞書を引いて見つけてくれた親友に感謝します！！

宿儺の残虐で可愛い(?)一面を表現するのを頑張りました！
とにかく重要なのは、恵をいじめる事ですwww

最後に、
楽しんでお読みいただけたらと切に願っております！

菅草
2022.05



無/間/欲/孽



Jujutsu Kaisen Unofficial fanbook 03#
Ryomen Sukuna X Fushiguro Megumi

無断転載・複製・複写・インターネット上への掲載は禁止です。
印刷：栄光印刷
2022.05

賞味期限/ 萱草
Twitter : @hedgerow18

無
間
慾
孽

両面宿儺 x 伏黒恵
