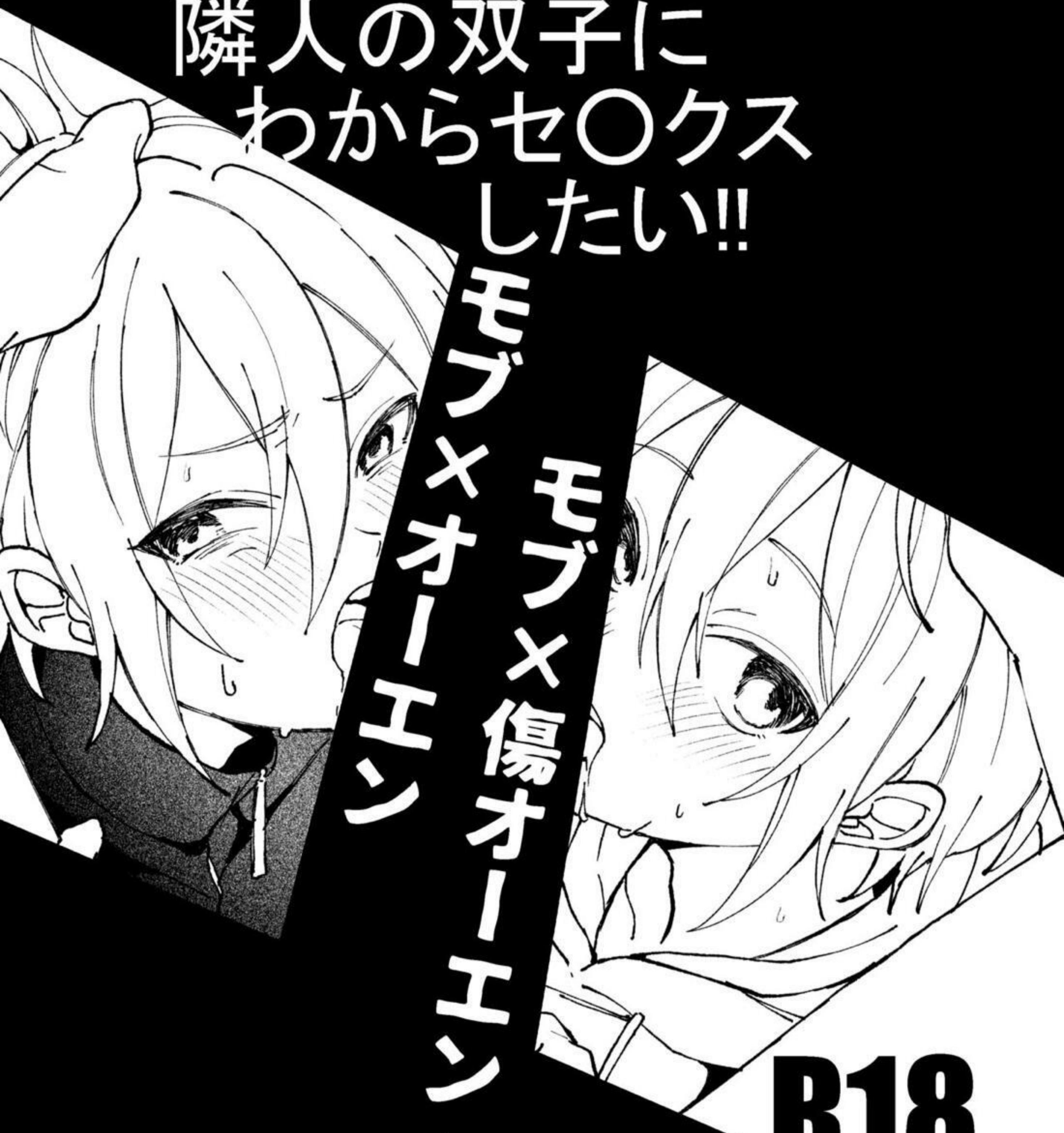


隣人の双子に
わからせのクス
したい!!



モブ×モブ×傷オー
ン(ン)

R18

分裂あり

※あてんしょん※

- ・オーエンと傷オーエンが分裂している世界線です。
- ・おれ君の隣の号室に住んでいる設定です。
- ・某イカゲームネタを絡ませたネタがありますが、作者は3から始めたド初心者なので、何かおかしい点があっても気にしないでください。
- ・ス〇ラネタなのは特に意味は無いです。

以上、細かいところ気にするな！

主な登場人物



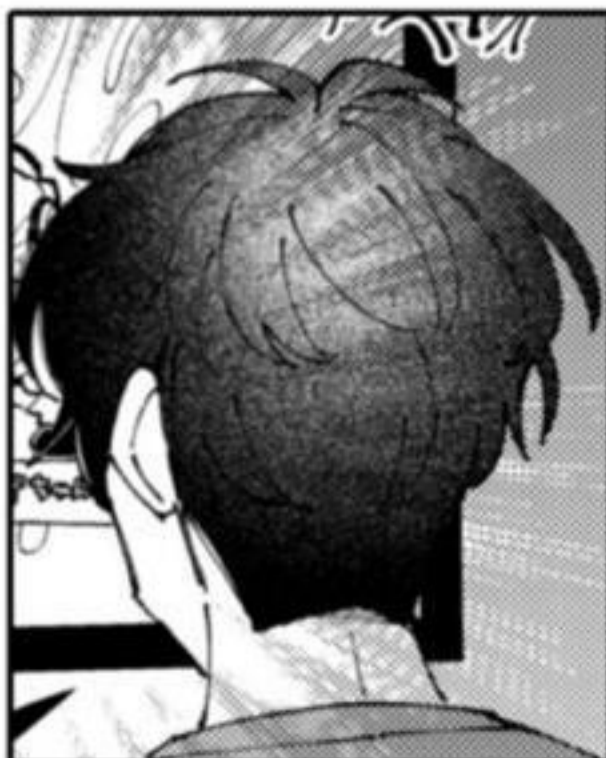
オーエン(17)

おれ君の隣の号室に住む双子の弟。ゲーム上手い。チャージャーでおれのこと秒でキルしてくる。



傷オーエン(17)

おれ君の隣の号室に住む双子の兄。パブロとかローラーで無邪気にキルしてくる。本人の殺意はゼロ。

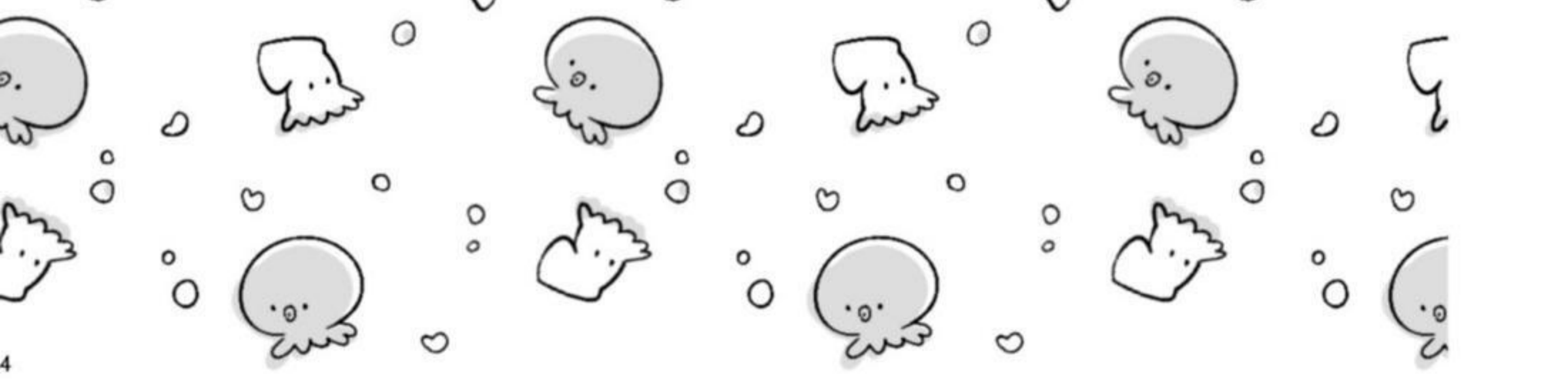


おれ(32)

ス〇ラ3を楽しんでいたら隣の双子がゲームに乱入してくるようになった。負けるとチンチンのイライラが止まらなくなる。



隣に住んでい
る双子の兄弟
にスラ3で毎
回ボコボコ
にすぎられる
し、社会の厳
さをわかって
さやめる為
に二人あし
て教える体
で最近だほ
とるんのだ
が敬意、い
に俺、自信
あんには自
コメんだ(笑)
るんは自信
いメしたこ
ないけど己
手はウデマ
S+かな?W
今日こそ俺









あー
スズッ
スズッ

スズッ

スズッ

オーエンの中
吸い込みたいの
吸いついてくる〜♡

スズッ

スズッ

スズッ

スズッ
スズッ

やっぱケツマ〇コは
口ほどに物を

スズッ

はぁッ

あーッ
あーッ

あッ
どんどんナイスダマ(笑)
溜まってくよ!

種付け一発
確定孕みキルだ〜♡♡♡

スズッ

スズッ

スズッ

アイス!
アイス!

アイス!



傷ちゃんお手製
エナジースタンドは
ここかな?

はぁっ♡

お口うまッ
やわらかッ

ちゅっ♡

あーいっばい
元気になっちゃった♡

オレのチンシューター
受けてみるッ♡♡

ちゅっ♡

はぁっ♡

びゅっ

びゅっ



傷ちゃんは
浅いところが好き?

前立腺狙い打ち
してあげようね!

ちゅっ♡

はぁっ♡

ちゅっ♡



おしまい