

R-18
ADULT ONLY!



HERO x ADACHI
HERO x HANAMURA

俺の足立さんから
こんなにか
可愛いわけがない



とにかく

こうなっちゃったんだから
各自でしよるしから
無いでしよるしから

僕は適当に演じておいて
高君を演じておいて
問題はないとさあ
警察官さんさあ
到底ないさあ
思え

まあ明日は非番だから
このまま戻らなかった
いと

あ、あの…
足立さん



俺これから
バイトなんぞで
バイトなんぞで

っバ

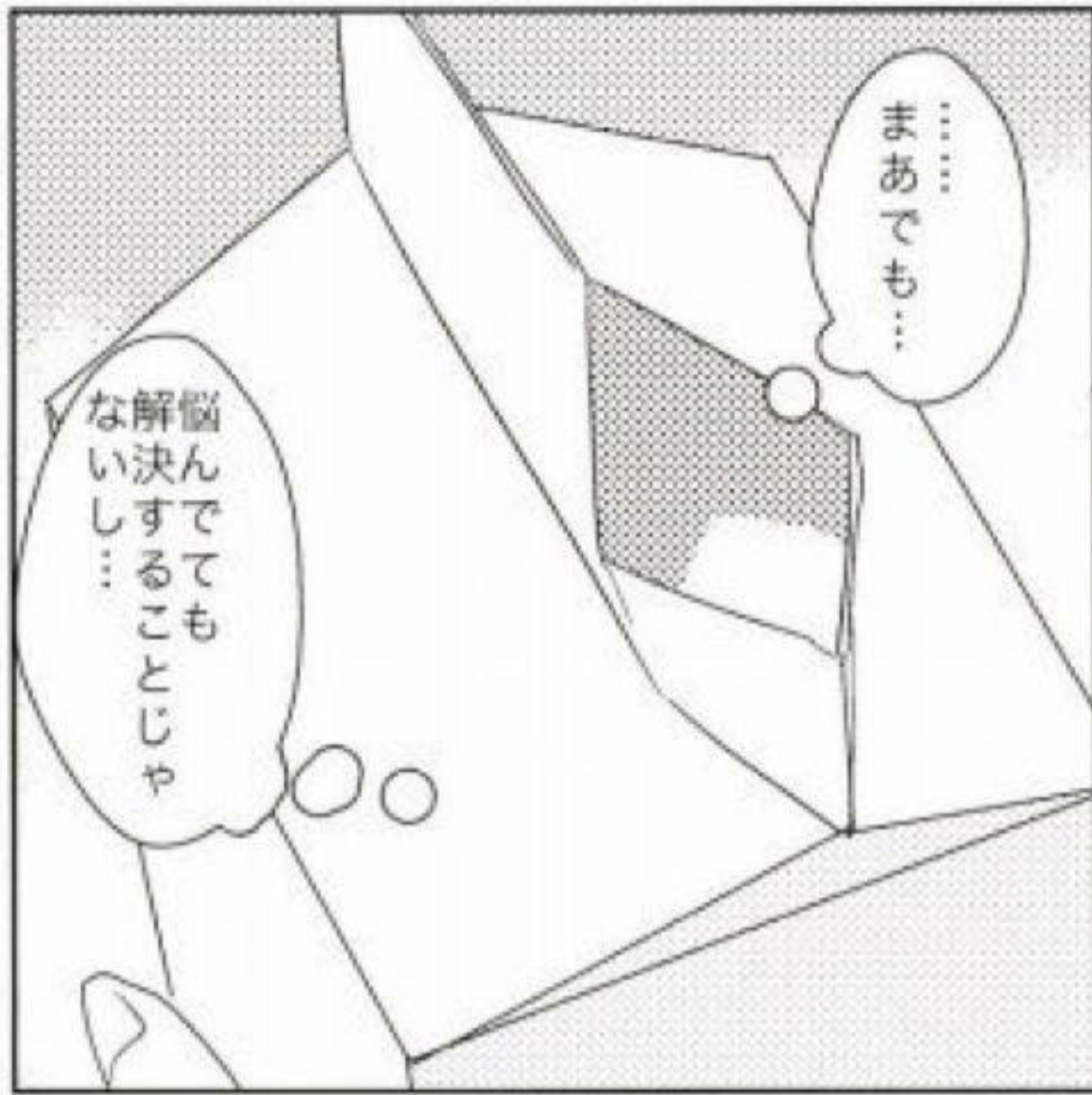
バイトオ!?

はなま!?

…そんなで

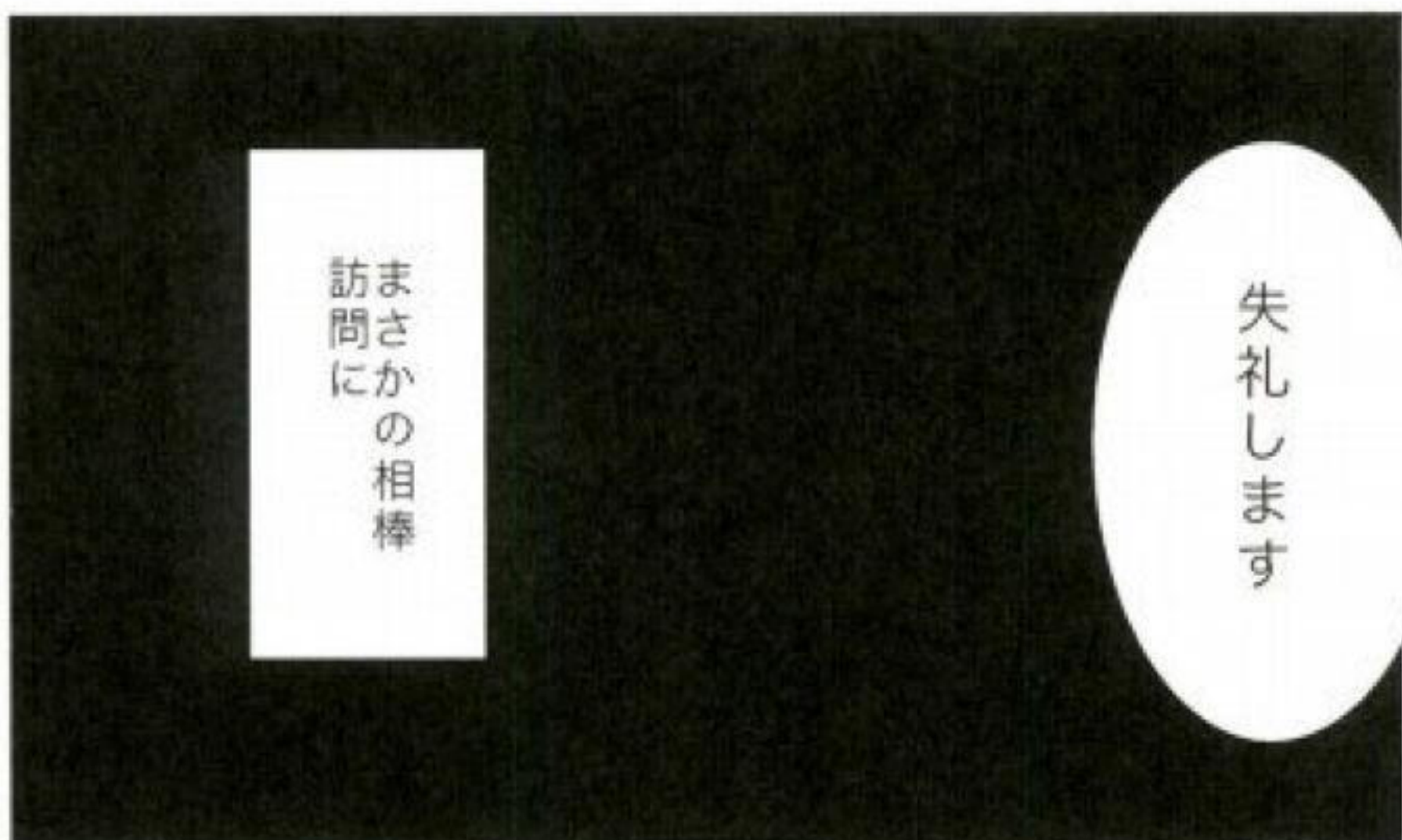
お互いがお互いの
家に戻ることに

俺は今
なぜか足立さん家で
冷蔵庫をあさっている









完全に停止
したのであつた

俺の思考は

**俺の足立さんが
こんなに可愛いわけがない**

byHG









ちょっとポロっとしてただけだから



はっ



...だちさん

俺今なんて...



別にとか...



ちゅ

...



えっ

硬直。



へっ？



今日…
初めて

最初から
ゴシのつもりで

初めて見た

こゝんな
相棒の
顔の

…俺を
誘った
んです
よね？

俺は
知らない

はっ



な：ん
なで

相棒と：
足立さんが：

まさか
う関係
だつた
うなんて：

…足立さん

グッ

うあ！?

あ

や

やみ
らみ
あ

欲して
いいこと
俺に
言つて
ください

ひわ

どうして
欲しい
ですか？

はあ

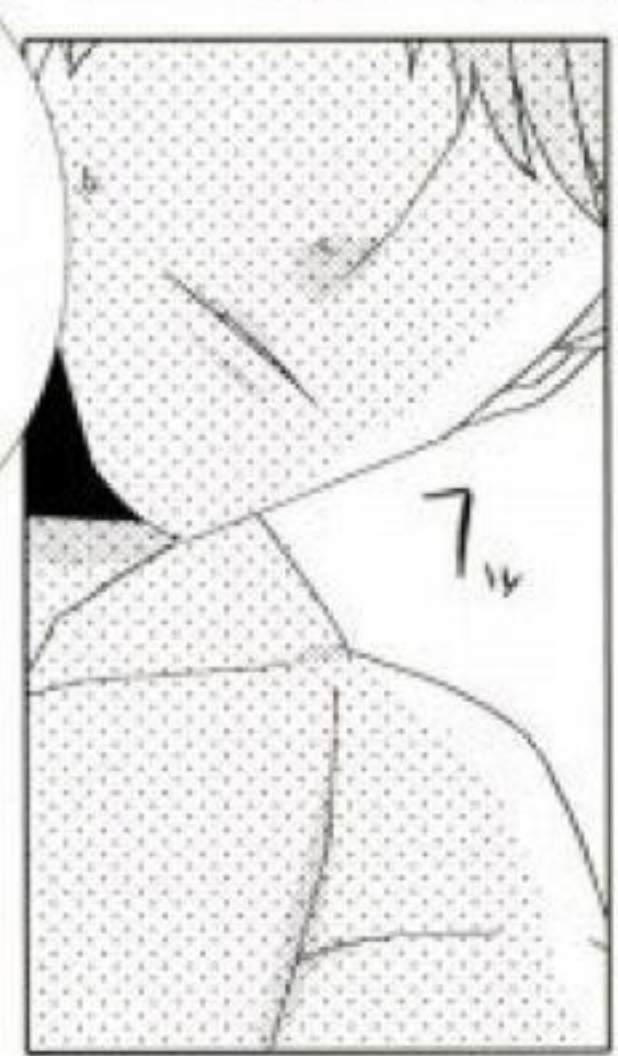
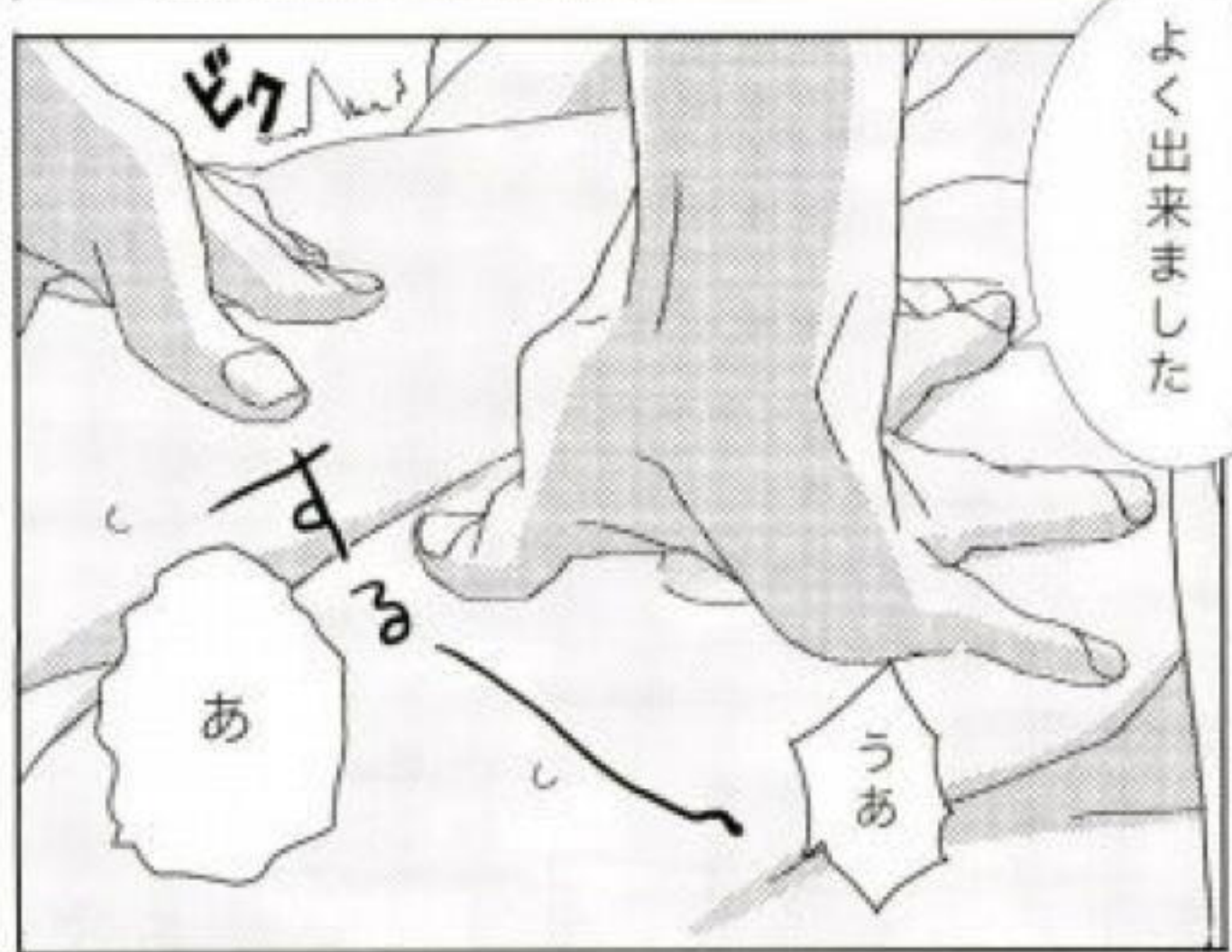
言つて
くれな
きや
分
かり
ませ
んよ？

ああ

あっ

…っ

…っ…
…っ…
…っ…





…勘違いする

はあ

はあ

はあ

俺は今
足立さんなのに

気付かなければ
良かった…

相棒のことが
こんな

んむう

好きだなんて

はっ

はっ

うああ

んああああ!!!

お

ん!!!



…あ

本当に…





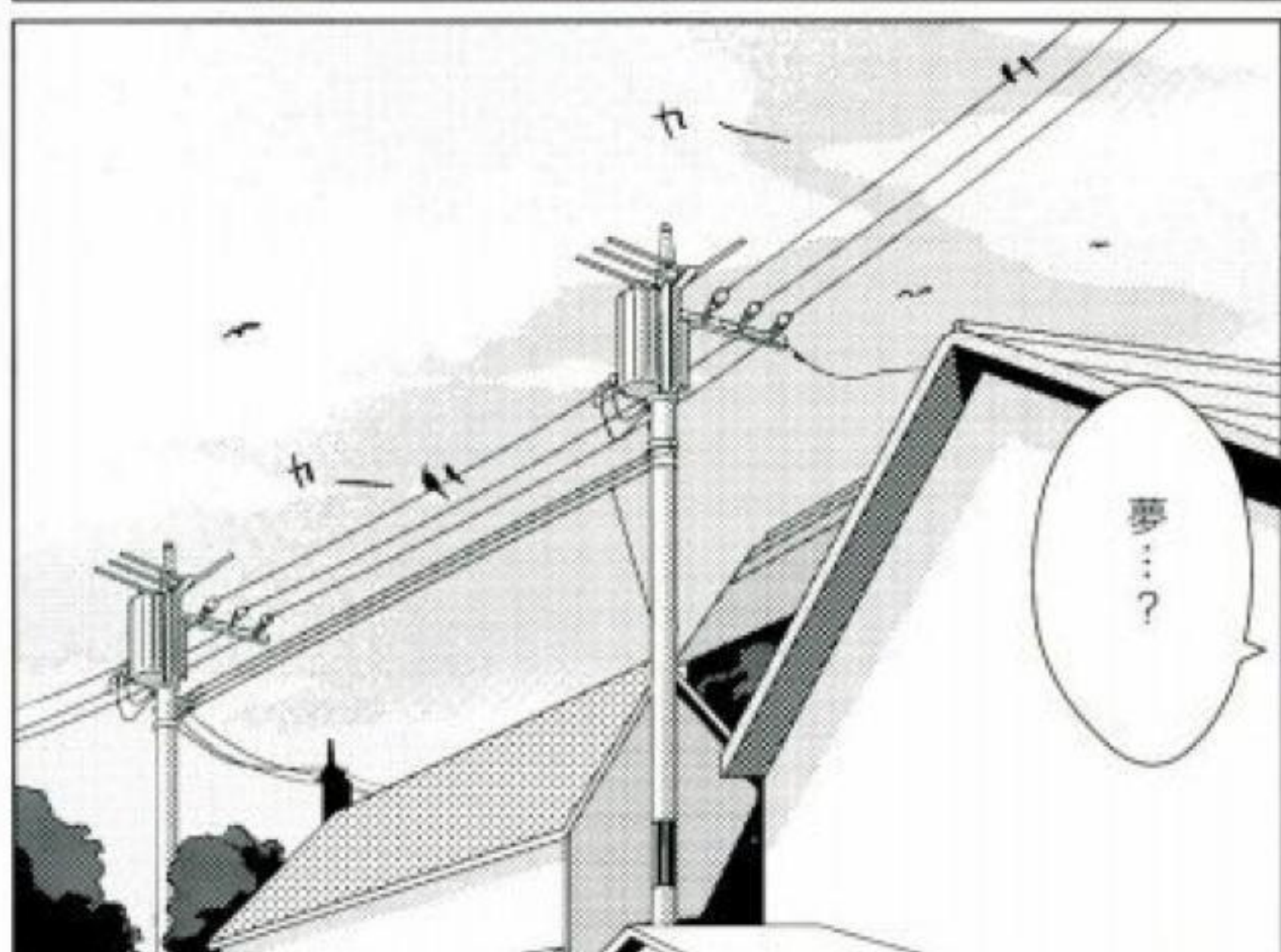
…相棒の中には

俺なんて…

最初から
いないから
だろうなあ

は

っ





昨日は悪かった





花村と足立さんが
入れ替わってるなんて
普通気付かないじゃ
ないですが…

途中で
笑たんでいなくて
思っただんですけど…

止まらなかつた
んですよね…

花村にも
思いましたし…



…最悪だよ

…ジュネスで
バイトさせられて

あ、腰が
痛くて思ったら
動けなくなると



…てか気付いたんなら
普通やめるでしょ…

ありえないよ
ホント…

…君の頭
一回医者に
見せたほうか…

…すみません

…至極正論だと
思うんですが…

わいっ



普段から素直だったら

!!

あつたんで自信どね



最悪だよ...
本当に...

君に言ってもしょうがないけど



なんかすっごいな
がみんだよ
がらすんだよね



何それ!?

この期におよんで
僕のせいにする訳!?



うーん…

…俺が知ってると
言うよりは

神のみぞ知るって
とこですかね…

ホホホ

ほくほく

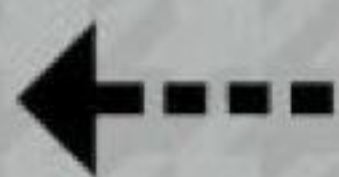
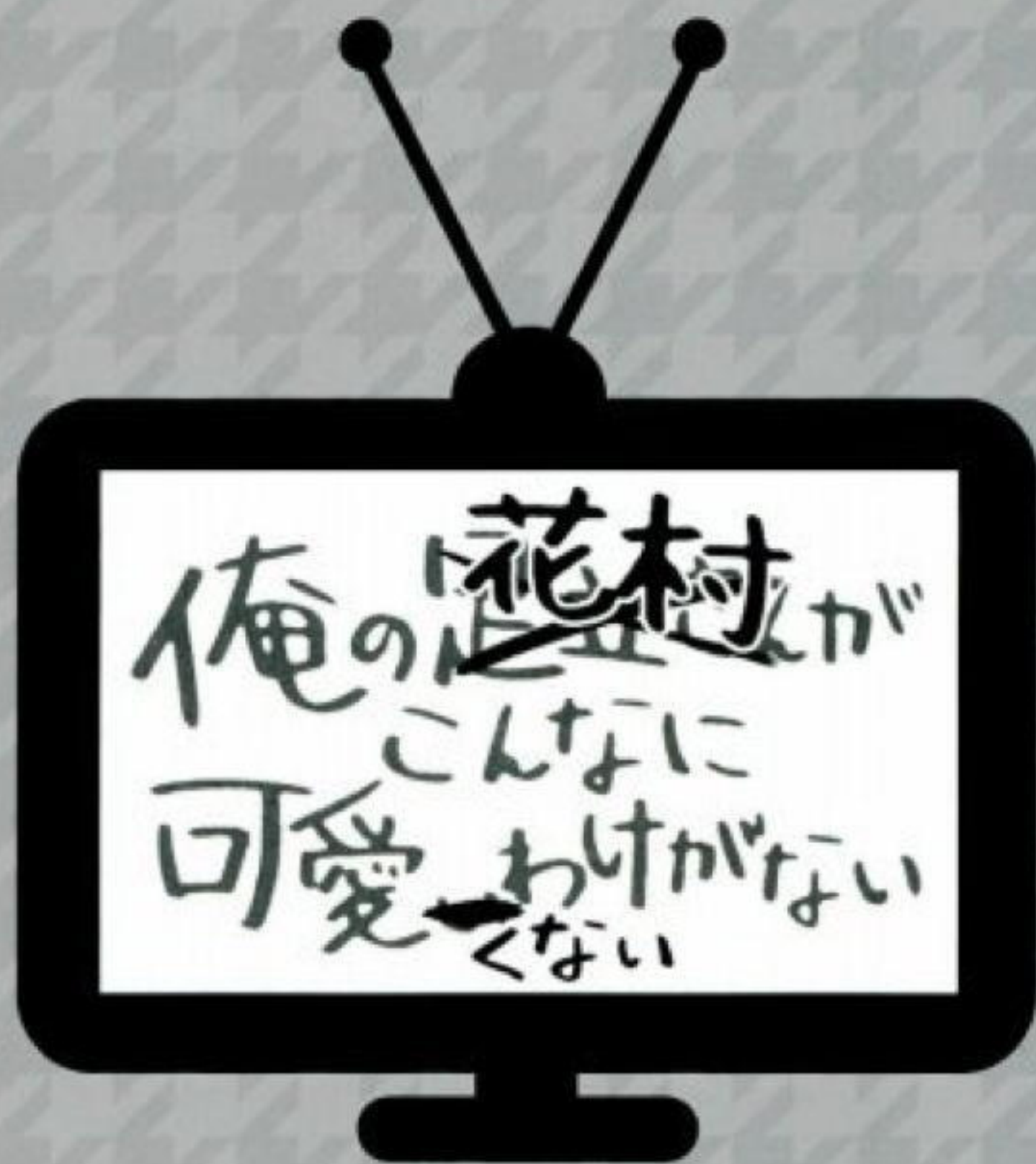


ホホホホ

シシヤノネカサタネ

十三サマ
ヤヤロネ

おわり。





P4 FAN BOOK
Drow4 / WTH