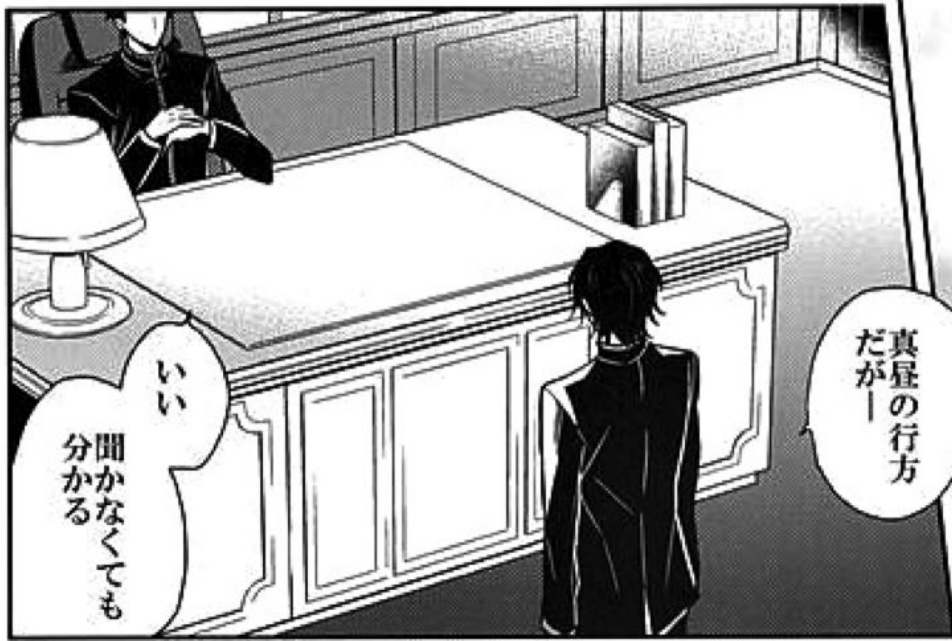




テイーカッ
プに砂糖
半分
の毒薬

R18



暮人

真昼の行方
だがー

いい
聞かなくても
分かる



あの時お前の
マンションから
逃がしたのが
痛かったな



力が
あれば



まあいい
座れ

少し
やつれたな





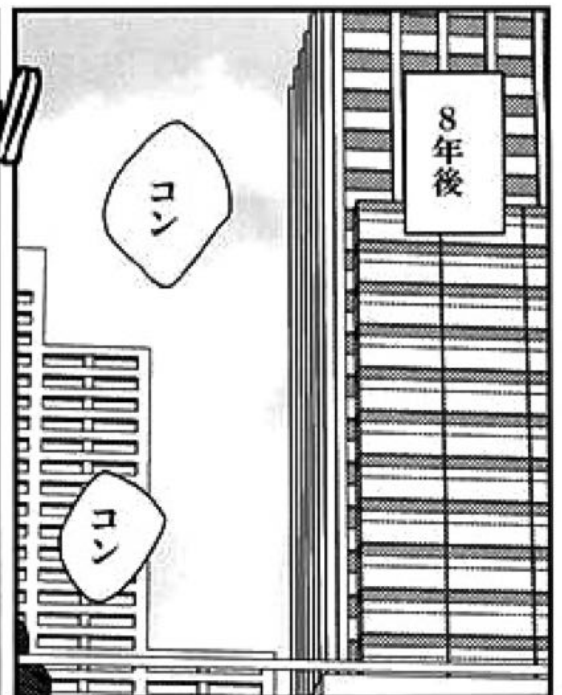
父親を人質に取って
好きな女の命を
刈り取ることを命じた
男から受け取った

それを

体内へと
受け入れて
しまったのだ

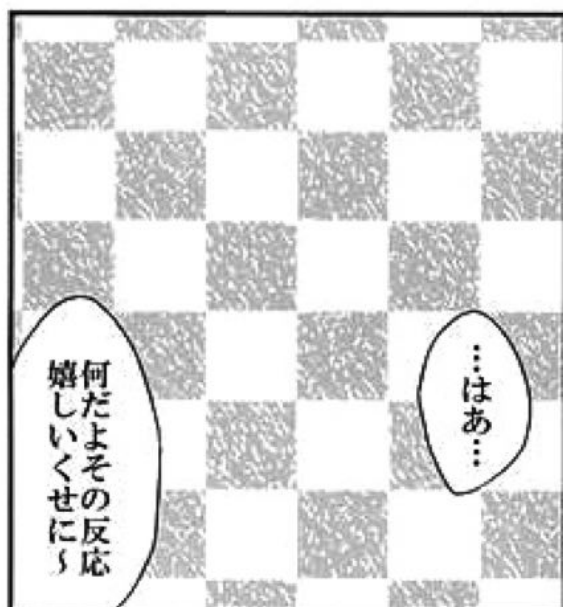


カチカチ





たまには
付き合えよ



何だよその反応
嬉しいくせに

…はあ…



コーラ
だけど



どっちも
いらん



明日また任務
なんだって？

僕も
手伝おうか

あ、これ
グレンの分ね



…ああ



…別に



兄さんに呼ばれて
作戦詰めて
きたんじゃないの？

喉乾いて
ない？



兄さん好き
だよねえ
紅茶
君最初は
席にもつか
な
か
た
く
せ
に

順応
早いなあ

うるせえ



拒むのが面倒で
情性で受け入れた
ことがある

紅茶の他に
もう一つ



ただの
情性だよ





お偉い終の
次期当主の
様は



せっかくお前の
ために淹れて
やっただんだ

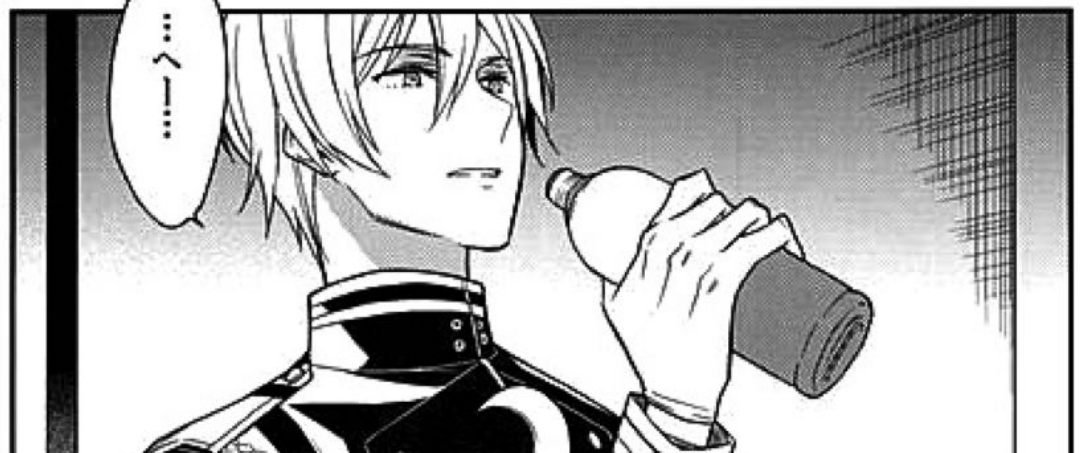


全く知らない
情報をどうも
ありがとうございます

どういたし
まして



顔に似合わず
砂糖半分が
お好みらしいぞ



……

柊家を
潰す

おい気を付け
ろよ盗賊、

君さ
柊家って
言われて
真つ先に
思い浮か
ぶの

柊天利じゃなくて
柊暮人に
なってるだろ

は…

あ、

柊暮人さえいなければ

ズドン

ま、それは
いいんだよ



ただ余計な
情報は増やさ
ない方がいい

目を合わせる前に
片付けるのは
人殺しの鉄則だよ

相手がよく見えない
方が躊躇わずに
済むからね



いいん
だけどね



君が傷付か
ない道なら

僕でも



君

優しい
からさい



どんなに
憎い相手でも
万が一はある



俺に肩入れしてる
自分の身の
心配でもしてろ



…そっか

いらん心配
するな



傷付くかよ



8年間

憎しみなら
溶けずに
身の内に
ある



俺は暮人を
切り捨てられる



何も問題
なんてない

今回も何とか
勝てたな

被害は…

吸血鬼相手
なら上等だ



遺族がいる場合は
速やかに……

ご苦労



この世に神など
いないのだからな



熱心な
こつたな

当然だ

自らの力で
道を切り開か
ねば生き残れん



休めるときに
休んでおけ
5日後に
また任務を
くれてやる



一般には宗教団体で
通っていた組織の
次期トップが
よくもまあ

事実だ

いれば世界は
滅びていない

吸血鬼の差で
圧倒的力の差で
蔓延ることもない



吸血鬼の頭上には
雷を落とすのは
神ではなく

我ら終家の
なのだからな



違うか

...



まあだな

いるならいるで
黙って見て
いるといいさ



咲くなら俺の
足下で咲けよ



グレン
お前もだ

何を企んでいる
のか知らないが



悪いようには
しないつもりだ



…話は
それだけか

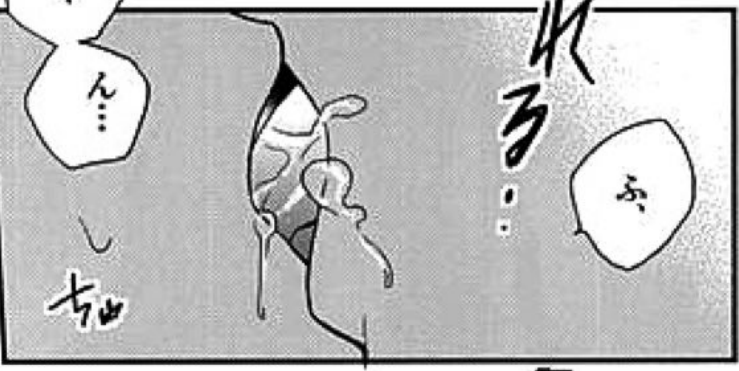




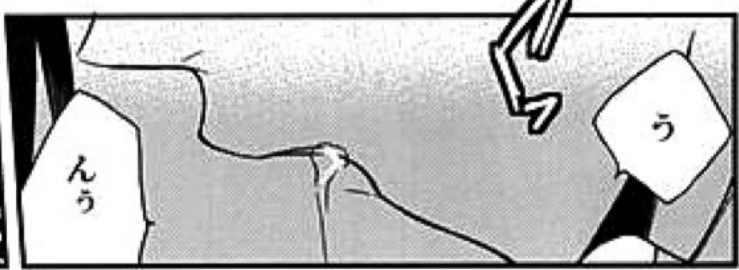
それ誰か
淹つたものか?
知るか?

なに...

う



ん...
ん...
ん...
し
しゅ



ん

う



...?
だお
る前

なんだよ
断られてよ
嫌なでも
機ねたつて
損ねたつてか

そうだな



欲求が
ない
解消



俺が手ずから淹れた
ものをお前が体内へ
受け入れる行為は

ある種の
欲求を満たす
という話だ



任務の前に
疲弊させたり

休息が必要な
ときに手を出す
つもりはなかったが

仕方ない



何の話…



ふざけんな
頭沸いてんのか
てめえ！

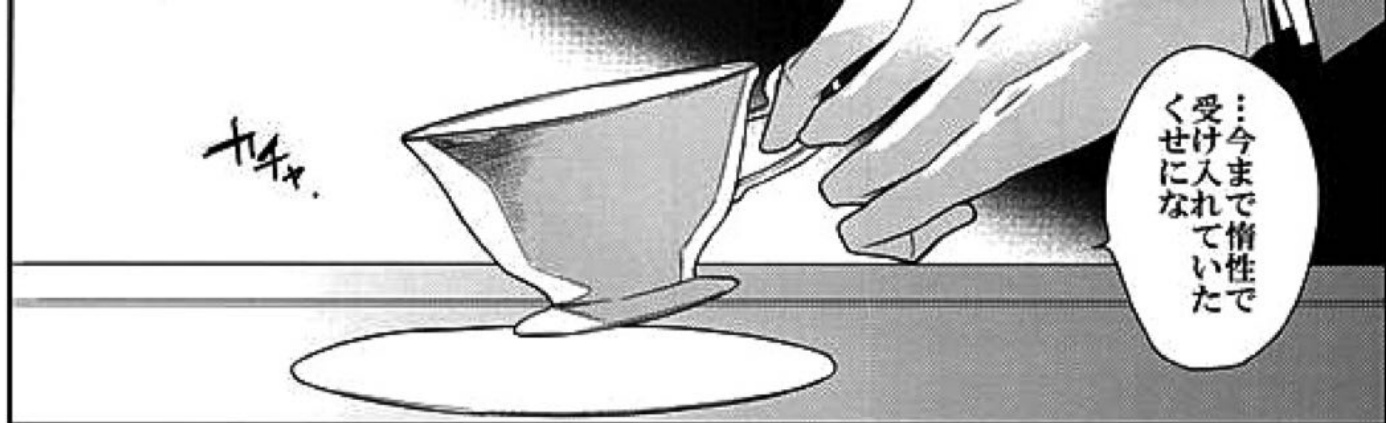
部下の体力を
考慮しての
ことだ



は…



理解
したか？



…今まで情性で
受け入れていた
くせにな

ハハ。



柊の下にいるのは
余程不服らしい



柊家を潰したい
なら好きに
するとい

お前の相手は
楽しいからな

けれど結末は
変わらない



クレン



お前は俺の
足下で咲くんだ



はは
諦めが
悪いなあ





背に腕を回せば
すぐに挿れているのよ

ここは素直
なのにな？

まじやま



う

…っん

そういう所が
気に入って
いるんだが



そろそろ手を
離れたらどうだ

待…っ



お前が何かを諦めるときに顔が好きだよ



早く諦めろよ



君さ

柊家つて言われて真っ先に思い浮かぶの



そうして何かを諦めて

俺を選ばざるを得ないんだから



柊家にかメラを向けたときに

俺のそれはきつと暮人にピントを合わせてしまっている

柊天利じゃなくて柊暮人になってるだろ

それが憎しみであるにせよ



父を人質に
取られ

せめてズームに
しないように



は

これ以上距離が
縮まないように



真昼を殺す
ことになった
あのときから

終幕人さえ
いなければ



縮まれば
余計な情報
が増える



見なくていい
ものまで
見えてしまう



グレン



ひ...

や

ひ

グレン

切欠が憎しみで
あっても

グレン

グレン

グレン

ギョ...



早く
欲しがれよ

は...

俺は今
すぐにでも

げ...

ん



お前が
欲しいが

ふ...

は





良い子だ

ん...

ふ



あれだ



：なんだよ
満足したんじゃ
なかったのか

あん？
ああ？

これはそういう
意味じゃない



疲れた時には
甘いものとか
言うんだろ？



なんだ

ああ
分かった

今から
向かう



俺の好みに従えよ

お前の好みは
口に合わねえよ

暮人

こんな
中途半端な甘さなら

最初からない
方がずっと

良かった

Seraph of the end #01

Kureto*Guren
Maibotsu